



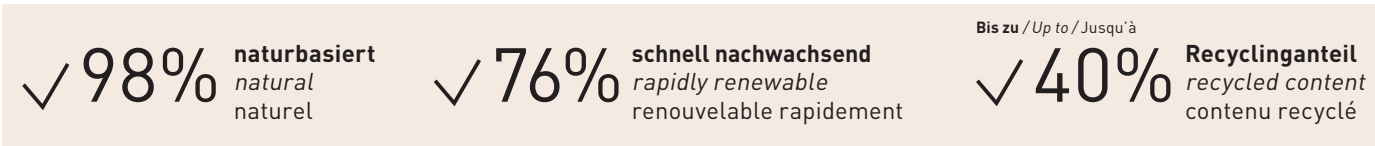
# DLW Lino Art

Creative by Nature

**Gerflor**<sup>®</sup>

# SUSTAINABLE BY NATURE

HERGESTELLT AUS NATÜRLICHEN ROHSTOFFEN  
MADE WITH NATURAL CONTENT / UN PRODUIT NATUREL



## ECO LABELS

QUALITÄT  
QUALITY  
QUALITÉ



LEBENSZYKLUSANALYSE  
LIFE CYCLE ANALYSIS  
ANALYSE CYCLE DE VIE



QUALITÄT DER RAUMLUFT  
INDOOR AIR QUALITY  
QUALITÉ DE L'AIR



## CRADLE TO CRADLE ZERTIFIZIERT™ / CERTIFIED™ / CERTIFIÉ™ SILVER<sup>(1)</sup>

Entwickelt nach den Prinzipien der Kreislaufwirtschaft  
Developed using circular economy principles  
Développé selon les principes de l'économie circulaire



(1) Marmorette, Arabesque, Colorette, Uni Walton, Marmorette Acoustic, Lino Art  
Cradle Certified™ is a registered trademark of the Cradle to Cradle Products Innovation Institute.

## CO<sub>2</sub>-NEUTRAL<sup>(2)</sup> CARBON NEUTRAL<sup>(2)</sup> / NEUTRALITÉ CARBONE<sup>(2)</sup>

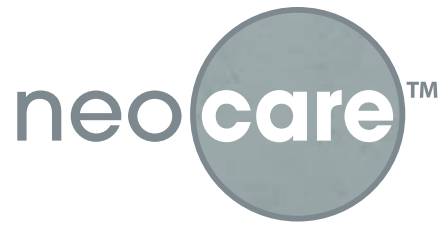
Die durch ein unabhängiges Institut erstellte EPD weist in den ersten Phasen des Lebenszyklus eine absolute CO<sub>2</sub> Neutralität aus.  
Third party certified EPD indicates carbon neutrality during the first stages of its life cycle.  
L'EPD certifiée par un laboratoire indépendant, indique la neutralité carbone des premières étapes du cycle de vie.



(2) Cradle to Gate: Umfasst Rohstoffe und Herstellungsprozess (Module A1-A3 der EPD)  
From Cradle to Gate: includes raw materials and manufacturing process (A1-A3 stages of EPD)  
«Cradle to Gate»: inclut les matières premières et le processus de fabrication (Étapes A1-A3 /EPD)  
Source: Environmental Performance Declaration (EPD). Certified by Eeva. More information on gerflor.com

# PROTECTIVE BY NATURE

**EXCLUSIVE**



**Neuer lösungsmittelfreier Oberflächenschutz, exklusiv für Linoleum entwickelt. Besonders strapazierfähig durch dreifache Vernetzung mittels Laser-UV-Technologie.**

*New solvent-free surface protection, developed exclusively for linoleum. Extremely hard-wearing due to triple laser UV cross-linking technology.*

*Nouvelle protection de surface sans solvant, exclusive pour le Linoleum. Traitement barrière obtenu par triple réticulation laser UV.*



## WOHNGESUND

HEALTHY LIVING / ENVIRONNEMENT SAIN



### QUALITÄT DER RAUMLUFT

Sehr geringe Emissionen: TVOC nach 28 Tagen <10 Mikrogramm/m<sup>3</sup>



www.blauer-engel.de/uz120

### AIR QUALITY

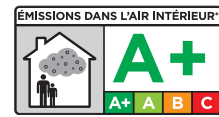
Very low emissions: TVOC after 28 days <10 microgram/m<sup>3</sup>



CERTIFIED BY SCS Global Services

### QUALITÉ DE L'AIR

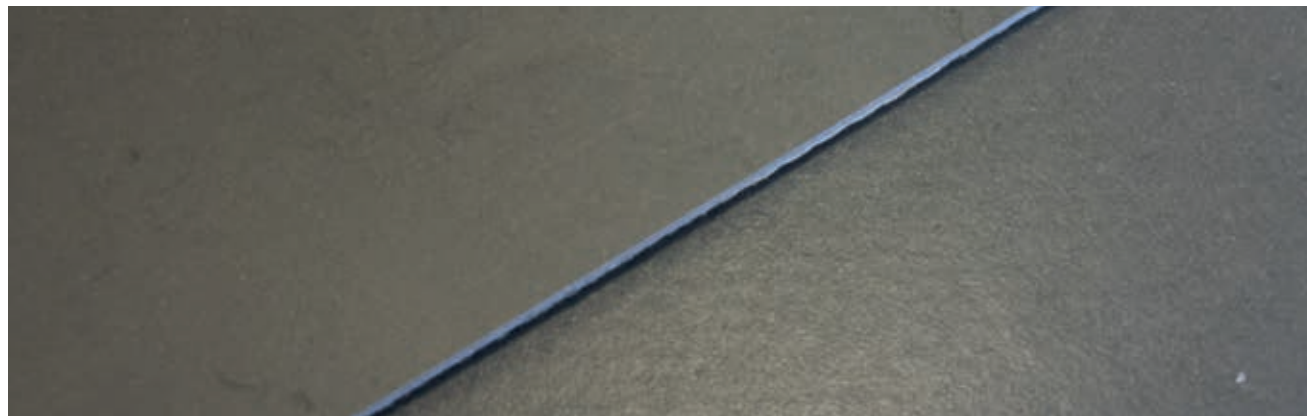
Très faibles émissions: TCOV après 28 jours <10 microgramme/m<sup>3</sup>



## NATÜRLICHES DESIGN

NATURAL DESIGN / DÉCOR NATUREL

### MATTEFFEKT - MAT EFFECT - EFFET MAT

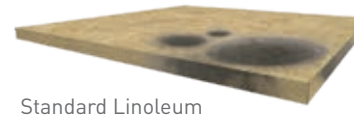


LPX / PUR / Others...



## EINFACHE REINIGUNG

EASY TO MAINTAIN / FACILE D'ENTRETIEN



Standard Linoleum



NEOCARE™

### BARRIERE GEGEN SCHMUTZ UND FLECKEN

Einfache Reinigung mit einem Mopp.

### DIRT & STAIN BARRIER

Easy cleaning with a mop or any modern cleaning equipment.

### BARRIERE CONTRE LA SALETÉ & LES TACHES

Nettoyage facile avec une serpillère.



## HYGIENISCHE SAUBERKEIT

HYGIENE / HYGIÈNE

Ausgezeichnete Beständigkeit gegenüber Desinfektionsmitteln und Chemikalien.

Antivirale und antibakterielle Aktivität. Senkt die mikrobielle Keimbelastung (Bakterien, Viren, ...) und damit das Risiko einer Kontaminationskette.

Excellent resistance against disinfection chemicals.

Anti-viral and anti-bacterial activity. Contribute to lower the microbes load (bacteria, virus, ...) and to minimize the risk of contamination chain.

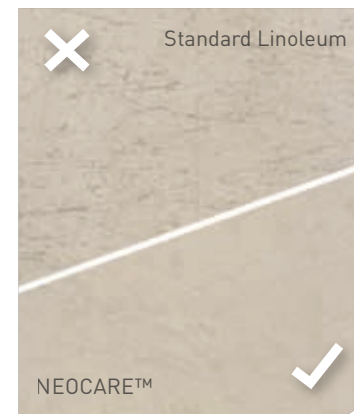
Excellente résistance contre les produits désinfectants et les agents chimiques.

Activité antivirale et anti bactérienne. Contribue à réduire la charge microbienne (bactéries, virus, ...) et à minimiser les risques de chaîne de contamination.



## LANGLEBIG

DURABLE



Standard Linoleum



### BESTÄNDIG GEGEN MIKROVERKRATZUNGEN

Einpflegefrei und besonders strapazierfähig. Höhere Kratzfestigkeit.

### LEICHT ZU REPARIEREN

Partielle oder vollflächige Ausbesserung mit Spray-Cleaner und Einscheibenmaschine (Rotes Pad).

### MICRO SCRATCH RESISTANT

No sealing and waxing. Higher scratch resistance.

### EASY TO REPAIR

Local spray buffing with single-disk machine (Red disk).

### RÉSISTANT AUX MICRO RAYURES

Pas de métallisation. Plus résistant à la rayure.

### FACILITÉ DE RÉPARATION

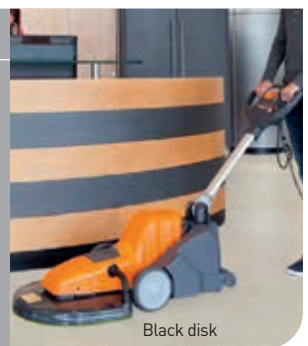
Polissage local par méthode spray avec une monobrosse (Disque rouge).

## EINPFLEGE / WAXING / METALLISATION

NEOCARE™ ist ein Hochleistungsschutz gegen Schmutz, Flecken und Kratzer. Eine Einpflege ist nicht notwendig. Bei Bedarf kann aber eine zusätzliche Einpflege vorgenommen werden.

NEOCARE™ is a high performing surface treatment protecting against dirt, stains and scratches and does not require any sealing & waxing throughout the life of the product. Waxing remains an option.

NEOCARE™ est une protection haute performance contre la saleté, les taches et les rayures qui ne requiert aucune action de métallisation durant toute la vie du produit. Si toutefois vous le souhaitez, vous pouvez métalliser.

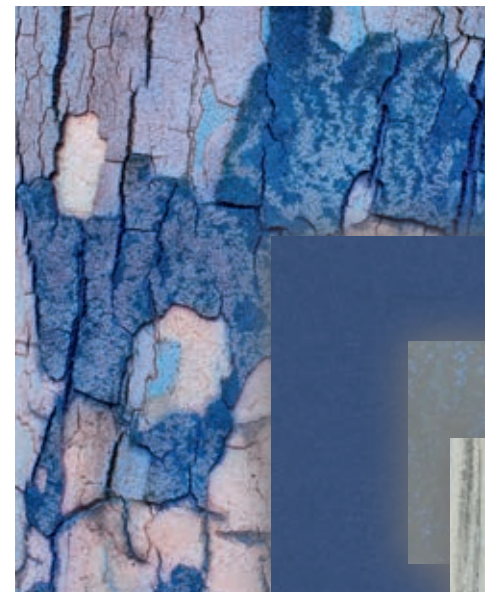


Black disk

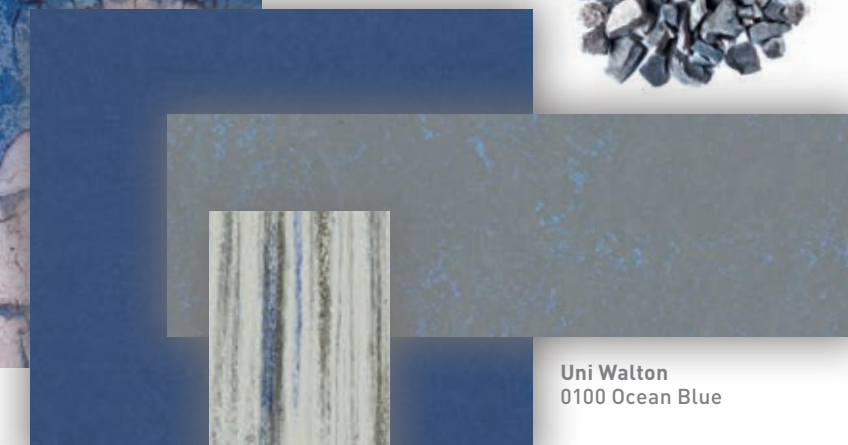


Uni Walton  
0100 Ocean Blue

Lino Art Flow  
0030 Rain



Lino Art Urban  
0566 Shining Blue



Uni Walton  
0100 Ocean Blue

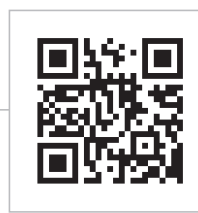


Lino Art Flow  
0030 Rain

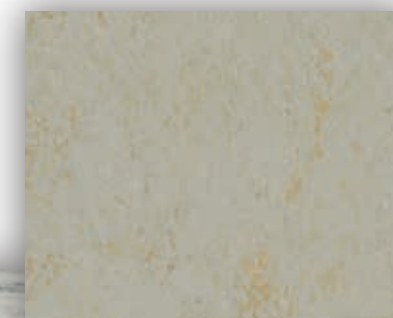
*Mix and match*

Visualize your project

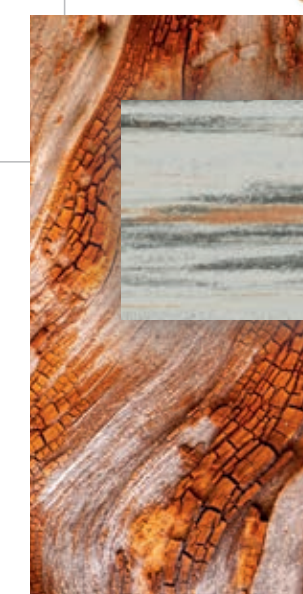
[interiordesigner.gerflor.com](http://interiordesigner.gerflor.com)



Lino Art Urban  
0555 Flashy Street Grey



Lino Art Flow  
0024 Magma



Marmorette  
0117 Mandarin Orange

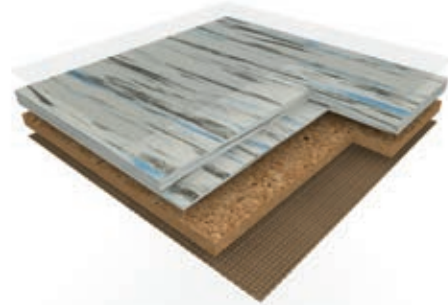
# ACOUSTIC

## LINO ART FLOW / LINO ART URBAN



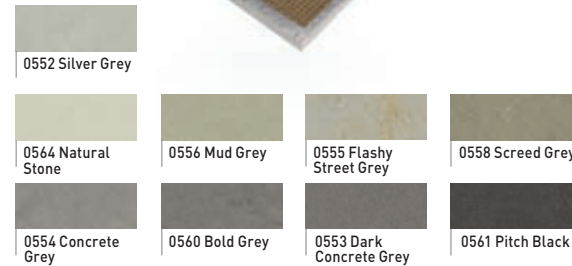
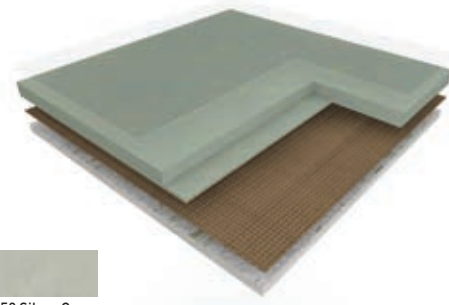
### Acoustic 15 dB

2 mm linoleum + 2 mm cork



### Acoustic Plus 19 dB A+

2,5 mm linoleum + 1,5 mm recycled foam



Alle weiteren Farben können als AcousticPlus 19 dB Version hergestellt werden. Mindestbestellmenge: 58 m<sup>2</sup>  
 All other colours can be manufactured in AcousticPlus 19 dB version. Special request - Minimum order quantity : 58 sqm  
 Version AcousticPlus 19 dB disponible pour tous les autres coloris. Demande spéciale - Minimum 58 m<sup>2</sup>

Alle Farben können als Acoustic 15 dB Version hergestellt werden. Mindestbestellmenge: 1500 m<sup>2</sup>, unter 1500 m<sup>2</sup> verwenden Sie die Korkment-Unterlage.

All colours can be manufactured in Acoustic 15 dB version. Special request - Minimum order quantity : 1500 sqm. Below 1500 sqm, use Korkment underlayer.

Version Acoustic 15 dB disponible pour tous les coloris. Demande spéciale - Minimum 1500 m<sup>2</sup>. En dessous de 1500 m<sup>2</sup>, utiliser la sous-couche Korkment.

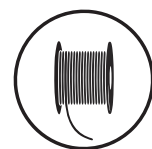
## Korkment: Cork Acoustic underlayer



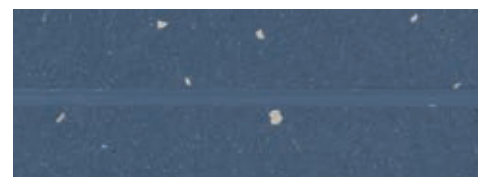
2,0 mm Unterlage (Gewicht 1,2kg/m<sup>2</sup>). 15 dB Trittschallverbesserungsmaß.  
 2.0 mm underlayer (weight 1.2kg/sqm). 15 dB impact sound reduction.  
 Sous-couche 2,0 mm (poids 1,2 kg/m<sup>2</sup>). Réduction au bruit d'impact 15 dB.

Ref.: R1020102

# FINISHES



www.gerflor.com



### UNI

#### Lino Art Urban, Flow, Star, Metallic

Uni Schmelzdraht: perfekte Abstimmung auf den Grundton des Bodenbelags

Uni welding rod: a large palette of colours.

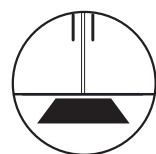
Cordon de soudure Uni : large palette de couleurs.



Handläufe  
 Handrails  
 Mains courantes



Wandschutz  
 Wall Coverings & Protections  
 Protection murale



Eingangsmatten  
 Entrance mats  
 Tapis d'entrée



Sockelleisten & Profile  
 Skirtings & Profiles  
 Plinthes et profilés

# TECHNICAL DATA

LINO ART URBAN LINO ART FLOW LINO ART STAR LINO ART METALLIC	LINO ART URBAN ACOUSTIC PLUS
-----------------------------------------------------------------------	---------------------------------

KONSTRUKTION / DESCRIPTION / STRUCTURE				
Gesamtdicke / Total thickness / Epaisseur totale	EN ISO 24346	mm	2,5	4,0
Unterschicht / Backing / Envers	-	-	Jutegewebe / Jute fabric / Toile de jute	Schaumrücken / Foam backing / Envers mousse
Dicke der Unterschicht / Thickness of cork/foam backing / Epaisseur sous-couche	EN ISO 24340	-	-	1,5
Gesamtgewicht / Weight / Poids	EN ISO 23997	g/sqm	2900	3500
Rollenbreite / Width of sheet / Largeur des lés	EN ISO 24341	cm	200	200*
Rollenlänge / Length of sheet / Longueur des lés	EN ISO 24341	m	20-31	20-31*
KLASSIFIZIERUNG / CLASSIFICATION / CLASSIFICATION				
Norm/Produktbeschreibung / Norm/Product specification / Norme/Spécification produit	-	-	EN ISO 24011	EN 686
Europäische Klassifizierung / European classification / Classement européen	EN ISO 10874	class	23 / 34 / 43	23 / 33 / 41
Classement UPEC	-	-	U4P3E1/2C2	-
Avis Technique	-	-	12-12-1617_V1	-
Brandverhalten / Fire rating / Réaction au feu**	EN 13501-1	class	Cfl-s1	Cfl-s1
Rutsicherheit / Slip resistance / Glissance	ASR A1.5 / DIN 51130 - BGR 181	class	R9	R9
Rutschhemmung Barfußbereich / Barefoot slipping / Glissance pieds nus	DIN 51097	-	-	-
Trittschallverbesserungsmaß / Impact sound insulation / Réduction au bruit d'impact	EN ISO 717-2	dB	5 dB	19 dB
FUNKTION / PERFORMANCES / PERFORMANCES				
Resteindruck / Residual indentation / Poissonnement statique rémanent	EN ISO 24343-1	mm	≤ 0,11	≤ 0,30
Farbchtheit / Colour fastness / Solidité lumière	EN ISO 105 - B02	Stufe / rating / classement	6	6
Durchgangswiderstand / Vertical resistance / Résistance électrique transversale	EN 1081	Ohm	-	-
Standortisolation / Point contact resistance / Résistance de contact ponctuel	VDE 0100	kOhm	> 200	> 200
Aufladungsspannung Begehtest / Static electrical propensity / Potentiel de charge	EN 1815	kV	≈ 2,0	≈ 2,0
Stuhlrolleneignung (typ W) / Castor chair test (Type W) / Essai de la chaise à roulettes (type W)	ISO 4918	-	Geeignet / OK / Approprié	Geeignet / OK / Approprié
Biessamkeit / Flexibility / Flexibilité	ISO 24344	mm	Ø 20	Ø 60
Wärmedurchlasswiderstand / Thermal resistance / Résistance thermique	EN 12667	sqm,K/W	0,015	0,044
Wärmeableitung / Thermal conductivity / Conductivité thermique	EN ISO 10456	W/(m.K)	0,17	0,0937
Oberflächenvergütung / Surface treatment / Traitement de surface	-	-	Neocare™	Neocare™
Chemikalienbeständigkeit / Chemical products resistance / Résistance aux produits chimiques	EN ISO 26987	-	OK	OK
Antibakterielle Aktivität (E. coli - S. aureus - MRSA) nach 24 Std / Anti-bacterial activity (E. coli - S. aureus - MRSA) after 24 h / Activité antibactérienne (E. coli - S. aureus - MRSA) après 24 h ***	EN ISO 22196 / JIS Z 2801	-	> 99,99% Wachstumshemmend > 99,99% inhibits growth > 99,99% ne favorise pas la prolifération	> 99,99% Wachstumshemmend > 99,99% inhibits growth > 99,99% ne favorise pas la prolifération
Antivirale Aktivität (Humanes Coronavirus) nach 5 Std / Anti-viral activity (Human coronavirus) after 5 h / Activité antivirale (Coronavirus humain) après 5 h ***	ISO 21702	-	> 98,65% Viruzide Aktivität > 98,65% virucidal activity > 98,65% activité virucide	> 98,65% Viruzide Aktivität > 98,65% virucidal activity > 98,65% activité virucide
QUALITÄT DER RAUMLUFT / INDOOR AIR QUALITY / QUALITE DE L'AIR INTERIEUR				
TVOC nach 28 Tagen / TVOC after 28 days / TCOV après 28 jours	EN 16516	microgram/m <sup>3</sup>	< 10	< 10
KREISLAUFWIRTSCHAFT / CIRCULAR ECONOMY / ECONOMIE CIRCULAIRE				
Zertifizierung / Certification / Certification	Cradle to Cradle	-	Silver	Bronze
CE-KENNEICHNUNG / CE MARKING / MARQUAGE CE				
CE	EN 14041 : 2004 AC : 2006	-		

- \* Rollengröße für SRP Artikelcode / Dimension du rouleau pour SRP code de l'article / Roll dimension for SRP article code: R929/R930/R931/R932/R933/R934/R935: 1,96m x 18-29lm
- \*\* Verklebt gemäß Zertifikat. DOP-Nummern erhalten Sie bei Ihrer lokalen Niederlassung. DOP numbers available from your local branch. Encollage du revêtement suivant recommandation du certificat, voir www.gerflor.fr.
- \*\*\* Die Umsetzung einer effektiven Reinigungsmethode ist der beste Schutz gegen Infektionen. The implementation of an effective cleaning method is the best defence against infection. Le respect des protocoles d'entretien des sols est la meilleure garantie contre les infections.



Je nach Lichteinwirkung kann sich die Produktfarbe durch den natürlichen Oxidationsprozess von Linoleum verändern. Wir empfehlen, die Muster mehrere Stunden dem direkten Sonnenlicht auszusetzen, um eine definitive Farbauswahl zu treffen. Dieser Vorgang ist reversibel.

Depending on light exposure, the product colour can vary, due to linoleum natural oxidization process. This process is reversible. We recommend that the samples be exposed to sunlight for several hours prior to making a final colour choice.

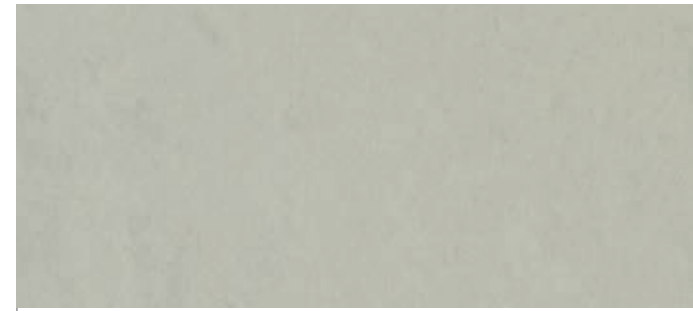
L'absence de lumière et l'oxydation de l'huile de lin, altèrent les coloris par un processus de jaunissement. Ce processus est réversible : exposé à la lumière pendant quelques jours ou semaines, le linoléum retrouve sa couleur d'origine.



Sample Order

# LINO ART URBAN

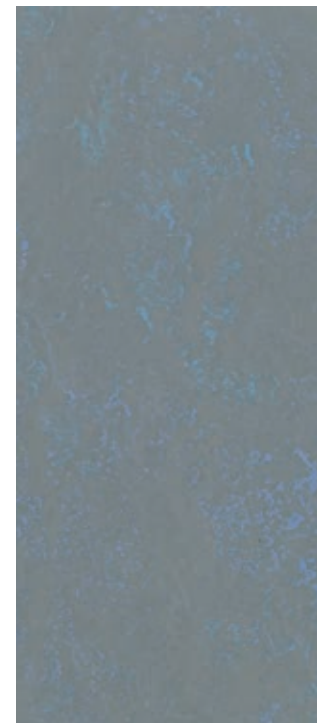
2,5mm



**0552 Silver Grey**  
NCS: 3005-G50Y / LRV: 41,8



**0567 Shining Green**  
NCS: 4005-G80Y / LRV: 35,2



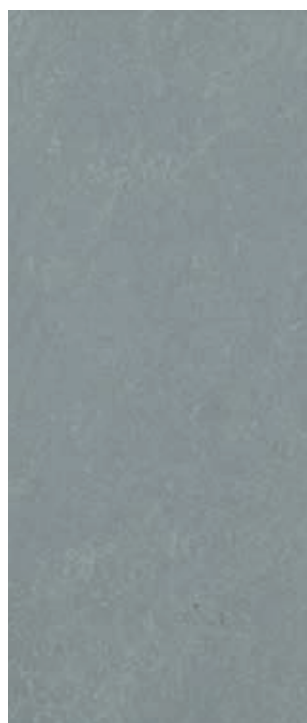
**0566 Shining Blue**  
NCS: 5005-R80B / LRV: 21,8



**0565 Graphite Grey**  
NCS: 6005-R50B / LRV: 15,3



**0562 Titan Grey**  
NCS: 3000-N / LRV: 41,2



**0563 Zinc Grey**  
NCS: 4502-R / LRV: 27,4



# LINO ART URBAN



**0555 Flashy Street Grey**  
NCS: 4005-Y20R / LRV: 32,1



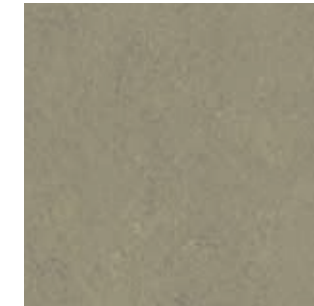
**0550 Beton Soft Grey**  
NCS: 4005-Y50R / LRV: 31,7



**0556 Mud Grey**  
NCS: 4010-Y30R / LRV: 33,7



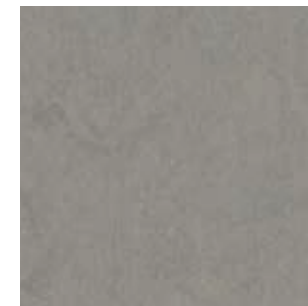
**0557 Urban Grey**  
NCS: 4010-Y50R / LRV: 30,5



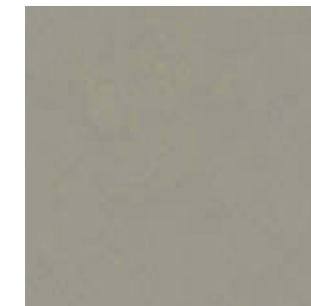
**0558 Screed Grey**  
NCS: 5010-Y10R / LRV: 22,8



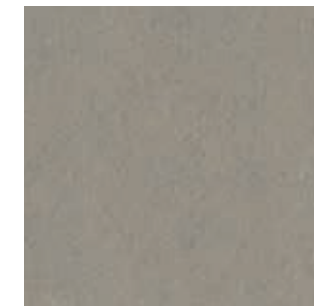
**0564 Natural Stone**  
NCS: 1505-Y20R / LRV: 59,1



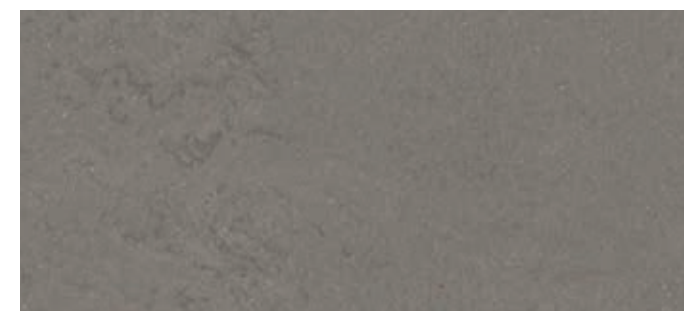
**0554 Concrete Grey**  
NCS: 5005-Y50R / LRV: 25,2



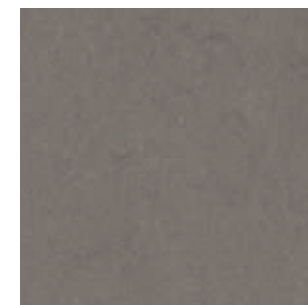
**0551 Flashy Asphalt Grey**  
NCS: 5005-Y80R / LRV: 24,9



**0559 Vintage Grey**  
NCS: 5005-Y20R / LRV: 24,9



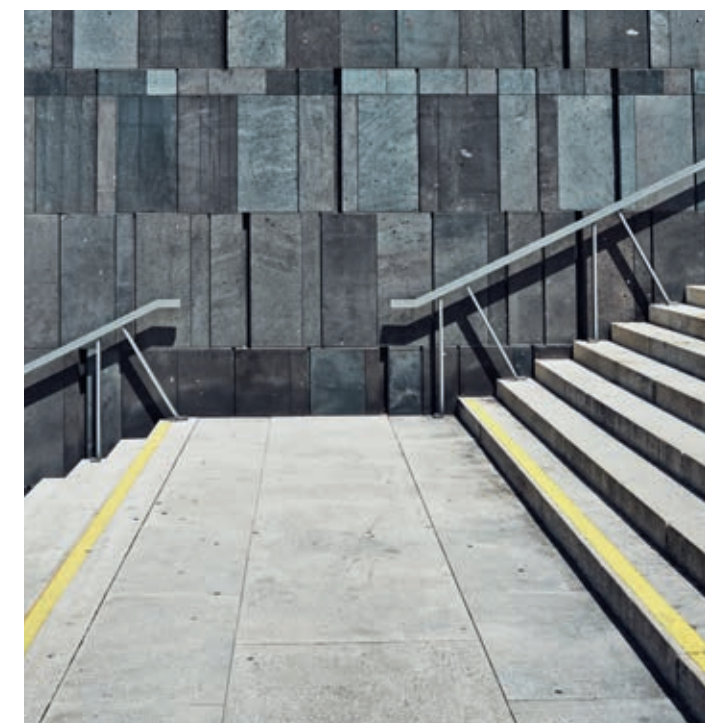
**0560 Bold Grey**  
NCS: 6005-Y50R / LRV: 16,5



**0553 Dark Concrete Grey**  
NCS: 6005-Y50R / LRV: 16,1



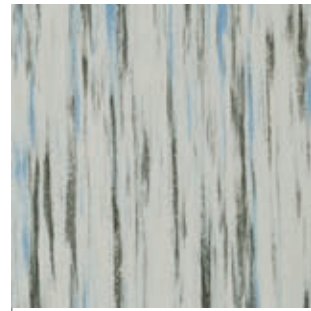
**0561 Pitch Black**  
NCS: 8000-N / LRV: 7,1



# LINO ART FLOW 2,5mm



**0024 Magma**  
NCS: 3010-Y60R / LRV: 47,8



**0012 Waterfall**  
NCS: 2002-Y50R / LRV: 50,3



**0005 Bamboo**  
NCS: 2005-Y20R / LRV: 50,6



**0030 Rain**  
NCS: 2002-Y50R / LRV: 43,3



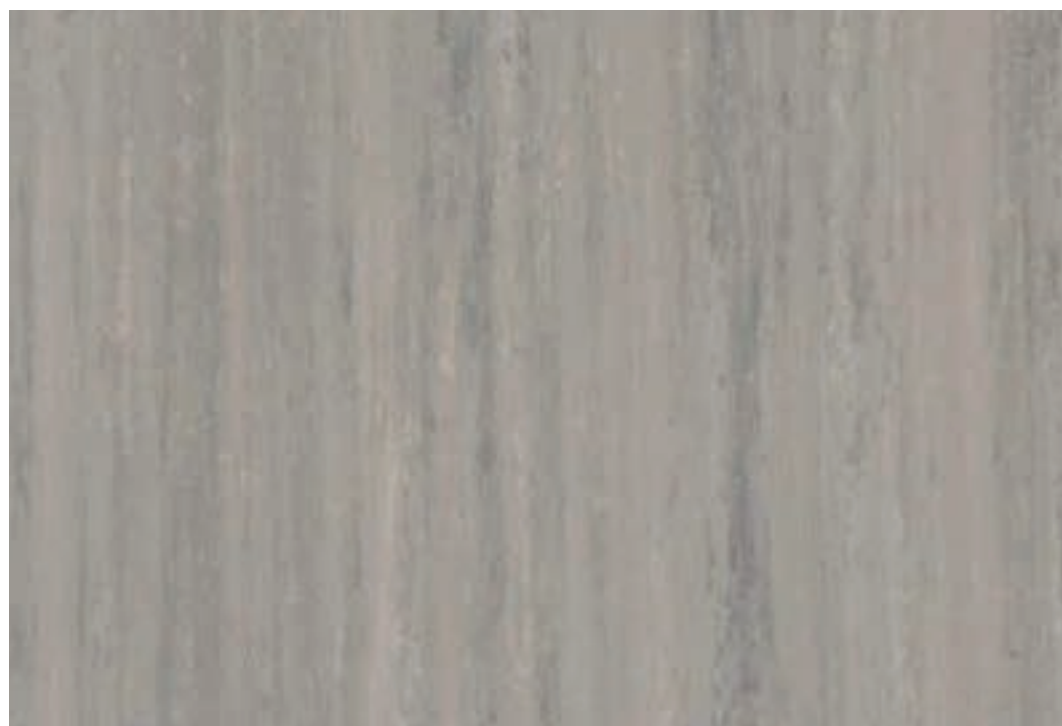
**0048 Travertin**  
NCS: 2010-Y30R / LRV: 55,0



**0036 Shaal Concrete**  
NCS: 2002-Y50R / LRV: 52,6



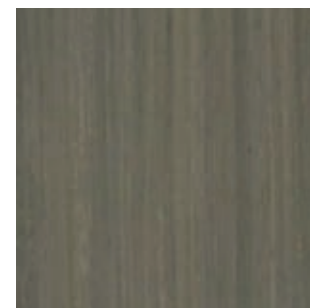
**0050 Grey Line**  
NCS: 5000-N / LRV: 26,0



**0043 Pulp Greige**  
NCS: 5005-Y20R / LRV: 25,4



**0083 Light Grey**  
NCS: 7500-N / LRV: 10,4



**0162 Bark**  
NCS: 6010-Y50R / LRV: 16,0

**EXCLUSIVE**



**NEUER EXKLUSIVER OBERFLÄCHENSCHUTZ FÜR LINOLEUM**  
NEW EXCLUSIVE SURFACE PROTECTION FOR DLW LINOLEUM  
NOUVELLE PROTECTION DE SURFACE EXCLUSIVE  
POUR LE LINOLÉUM



**WOHNGESUND**  
HEALTHY LIVING  
SAIN



**EINFACHE REINIGUNG**  
EASY TO MAINTAIN  
FACILE D'ENTRETIEN



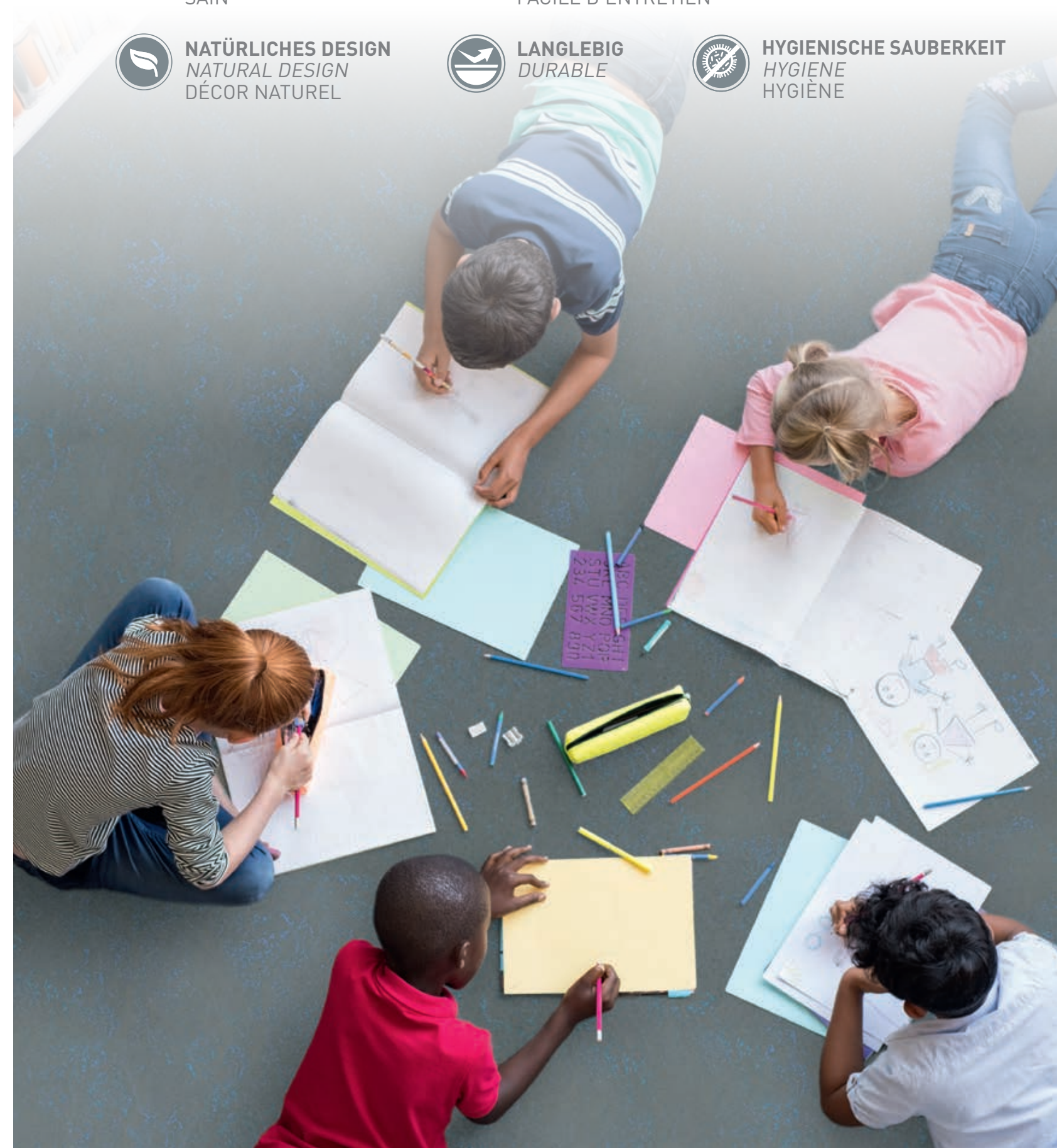
**NATÜRLICHES DESIGN**  
NATURAL DESIGN  
DÉCOR NATUREL



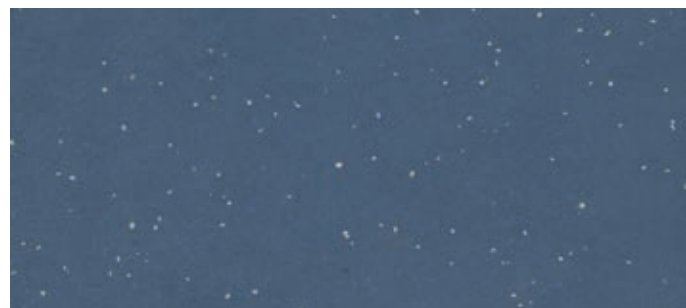
**LANGLEBIG**  
DURABLE



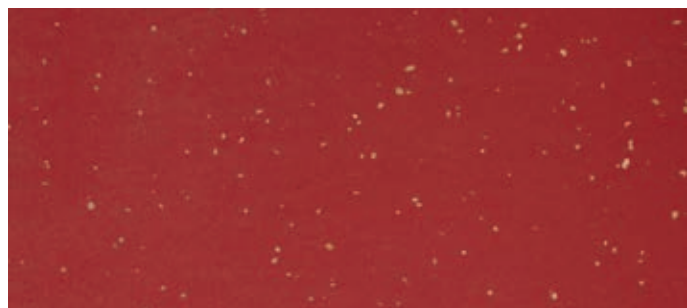
**HYGIENISCHE SAUBERKEIT**  
HYGIÈNE  
HYGIÈNE



# LINO ART METALLIC



**0078 Petrol Blue**  
NCS: 7010-R70B / LRV: 11,2



**0076 Salsa**  
NCS: 4050-Y90R / LRV: 10,0

# LINO ART STAR



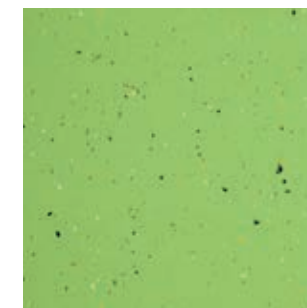
**0015 Glaring Red**  
NCS: 2070-R / LRV: 11,5



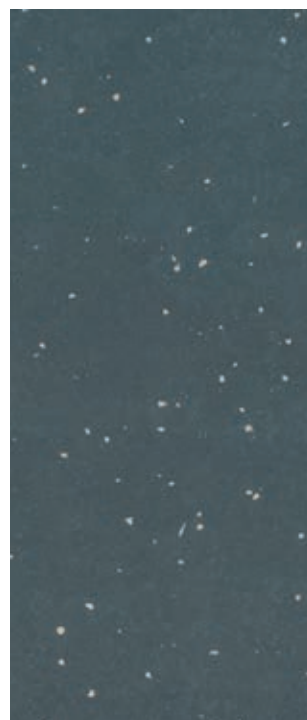
**0075 Apricot**  
NCS: 2050-Y50R / LRV: 29,0



**0001 Lemon Yellow**  
NCS: 1050-Y10R / LRV: 47,9



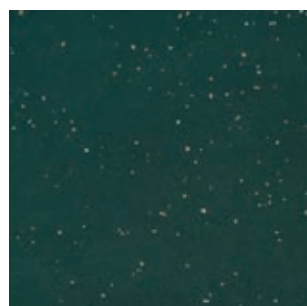
**0030 Apple Green**  
NCS: 2050-G40Y / LRV: 35,0



**0070 Cool Grey**  
NCS: 7005-B20G / LRV: 11,1



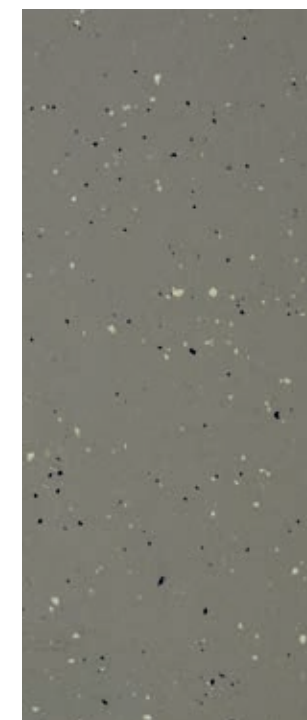
**0072 Olive Green**  
NCS: 7005-Y50R / LRV: 13,5



**0068 Bottle Green**  
NCS: 8005-B80G / LRV: 7,2



**0092 Stratiatella**  
NCS: 4005-Y20R / LRV: 35,4



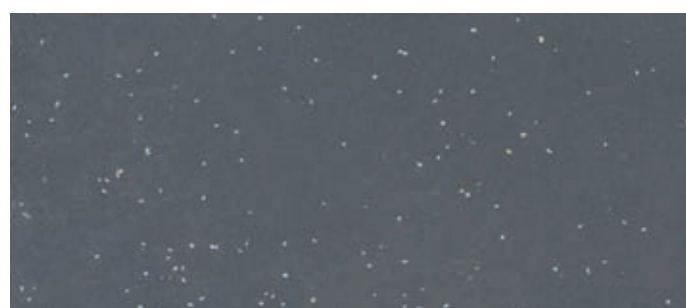
**0059 Dusty Grey**  
NCS: 5005-Y50R / LRV: 20,9



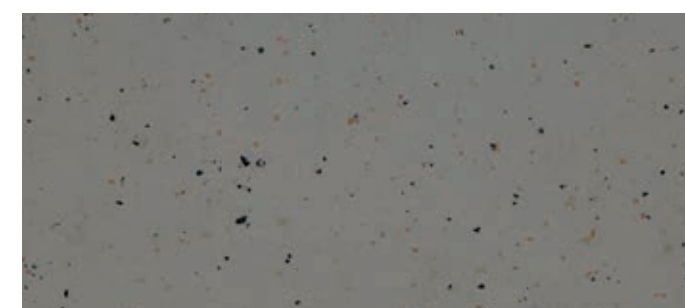
**0023 Blue Turquoise**  
NCS: 5030-B50G / LRV: 16,0



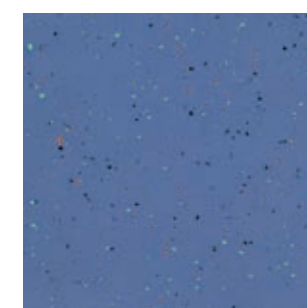
**0020 Aqua Turquoise**  
NCS: 2040-B / LRV: 33,9



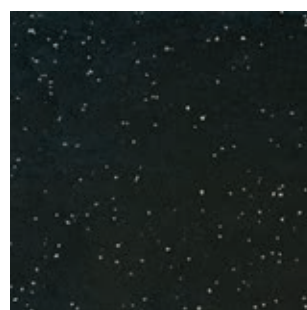
**0083 Alumino Light Grey**  
NCS: 7500-N / LRV: 11,0



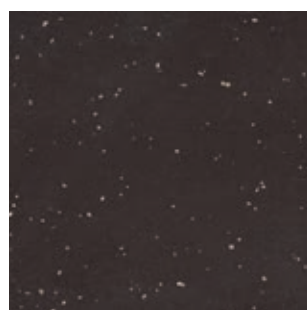
**0090 Smooth Grey**  
NCS: 6005-Y80R / LRV: 17,5



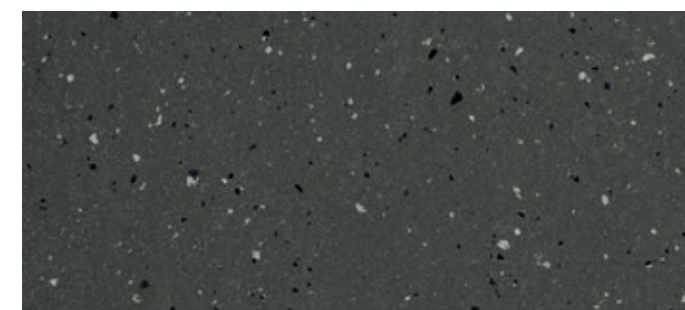
**0025 Clear Blue**  
NCS: 5030-R70B / LRV: 13,4



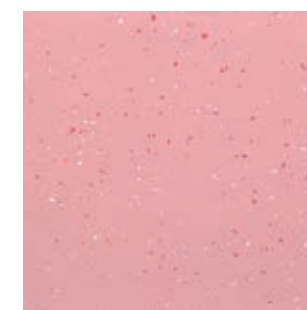
**0080 Firmament Black**  
NCS: 8500-N / LRV: 5,0



**0074 Burned Siena**  
NCS: 8005-Y80R / LRV: 6,7



**0085 Mid Grey**  
NCS: 8000-N / LRV: 8,2



**0094 Bubble Gum**  
NCS: 1040-R / LRV: 42,5



## DLW Linoleum, Creative by Nature

**Wir bei Gerflor** glauben, dass Architektur die Kraft hat, das Leben der Menschen zu verbessern.

Da die Natur unsere größte Inspirationsquelle ist, bietet DLW Linoleum speziell Architekten eine Kollektion von 159 Farben mit einem natürlichen Design, um die Kreativität und Nachhaltigkeit ihrer Projekte zu unterstützen.

DLW Linoleum wird seit 1882 in Deutschland hergestellt und ist „Cradle to Cradle“ zertifiziert.

Es besteht zu 98 % aus natürlichen Rohstoffen wie Leinöl, Holz, Kalkstein, Jute und Harz.

Das ist unser Beitrag, Menschen mit der Natur in Einklang zu bringen.

***At Gerflor, we believe that architecture has the power to improve people's lives.***

*Nature is our greatest source of inspiration. With the DLW Linoleum offer, we can provide architects with a collection of 159 colours, these are natural designs, that can enhance the sustainability and the creativity of their projects.*

*Made in Germany since 1882 and certified "Cradle to Cradle", the DLW Linoleum products are made of 98% natural materials including linseed oil, wood, limestone, jute and resin.*

*It's simply our way of connecting people closer to nature.*

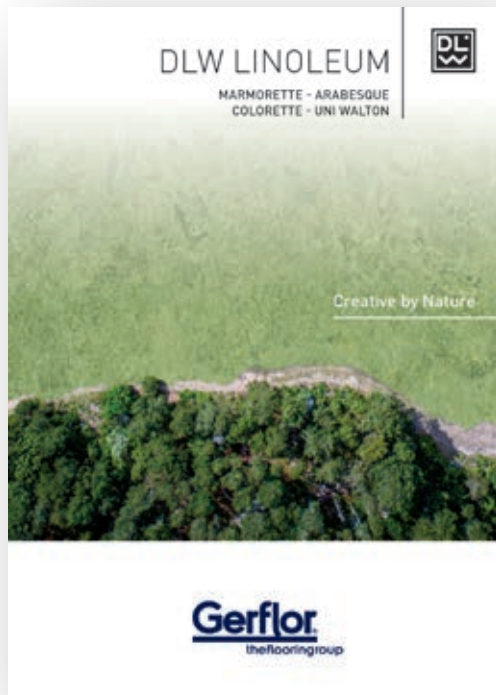
**Chez Gerflor, nous croyons que l'architecture a le pouvoir d'améliorer nos vies.**

Parce que la nature est notre plus grande source d'inspiration, la collection Linoleum DLW offre aux architectes un ensemble de 159 coloris d'inspiration naturelle pour nourrir leur créativité et respecter l'environnement.

Fabriqué en Allemagne depuis 1882 et certifié « Cradle to Cradle », le Linoleum DLW est composé à 98 % de matières naturelles, telles que huile de lin, poudre de bois, craie, jute ou résine.

C'est notre façon de rapprocher les hommes de la nature.

## Mix and match COLLECTIONS



### we care / we act Our Commitments for a Sustainable future



**CARBON FOOTPRINT\***

-20 % kg

CO<sub>2</sub> equivalent/m<sup>2</sup>  
between 2020 and 2025



**BIOSOURCED CONTENT\*\***

10 % by 2025



**RECYCLED CONTENT**

30 % by 2025



**ADHESIVE FREE\*\*\***

35 % by 2025



**ANNUAL VOLUME RECYCLED**

60 000 t by 2025



\* Scopes 1 and 2 defined in the GHG protocol \*\* % of activity with biosourced materials \*\*\* % of activity - adhesive free solution